

●使用上の注意



サンプラント-Sのご使用前に取扱上の注意を必ずお読み下さい。

使用上の注意	
酸化性 有害性 接触・混合禁止 子供注意 火気厳禁 投棄禁止	
混合禁止	(1)次亜塩素酸カルシウム(ハイクロン、トヨクロン、南海クリア、高度さらし粉)、次亜塩素酸ソーダとの直接混合での使用は絶対に避けて下さい。急激な塩素ガスなどの発生や爆発を起します。 (2)酸、脱塩素剤(チオ硫酸ソーダ、亜硫酸ソーダ等)、油脂類、その他可燃物とは直接触れないようにして下さい。急激に反応して有毒ガス(塩素ガス、亜硫酸ガス、硫化水素等)が発生し、爆発・発火することがあります。
危険防止の為に	(1)目や呼吸器を刺激し、飲み込むと有害です。 (2)取扱時は手袋、マスク、ゴーグルなどの保護具を着用して下さい。
取扱及び貯蔵時は	(1)火気、熱(機械室・ボイラー室等)・直射日光、水漏れを避けて、湿気のない涼しい場所に保管して下さい。 (2)他の容器への詰替えはお避け下さい。 (3)子供の手の届かない所に保管して下さい。
応急処置は	(1)目に入った場合は擦らないで大量の水で15分以上洗浄し、直ちに医師の手当を受けて下さい。 (2)誤って飲み込んだり、吸入した場合は直ちに医師の手当を受けて下さい。 (3)皮膚または衣服に付着した場合は直ちに払い落として水で十分に洗い流して下さい。皮膚を刺激したり、衣服を脱色させることがあります。
処分・廃棄は	(1)火災や汚染の原因になりますのでごみ箱やごみ捨て場に捨てたり、埋め立てや河川への投棄は絶対に避けて下さい。 (2)処分する場合またはご不明な点は販売業者にお問い合わせ下さい。
火災時は	(1)現場から遠ざけて類焼を避けて下さい。 燃焼すると有毒ガスが発生します。 (2)消火の場合は大量の水をかけて下さい。

●包装荷姿



1.0kgポリビン/ダンボール入り(計量スプーン付)

姉妹品 幼稚園・保育園・家庭・その他小型プール用殺菌消毒剤

ハイライト エースG

日産化学の小型プール用ハイライトエースGは、まだ抵抗力の弱い子どもたちのことを十分に考慮して、小型プールの水質をつねにベストな状態に保つための、速効性、持続性に優れた殺菌消毒剤です。しかも、1回の使用量をワンパックにしていますから、使いやすく、じつに経済的です。手軽に小型プールの水質管理ができるハイライト エースG。ぜひ、ご利用ください。

- 成分および分量
本品1g中、ジクロロイソシアヌル酸ナトリウム1gを含有しています。
- 包装
10g/パック×50ヶ/500g化粧箱入



日産化学株式会社

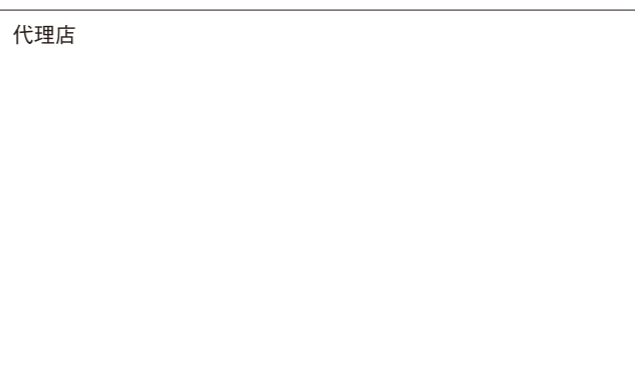
化学品事業部 ファインケミカル営業部

本社 東京都中央区日本橋2-5-1(日本橋高島屋三井ビルディング) 03(4463)8150
 大阪 大阪市北区堂島2-2-2(近鉄堂島ビル) 06(6346)7130

- この印刷物は環境対応型「水なし印刷」で印刷しています。
- この印刷物は環境にやさしい植物油インキを使用しています。



代理店



砂場用衛生剤

サンプラント®-S



日産化学株式会社

砂場の衛生管理は十分ですか。

屋外の砂場は、物理的にも衛生的にも無防備な状態にあります。そのまま放置を続けると食中毒などの原因となる大腸菌、ブドウ球菌やサルモネラ菌などの病原性細菌の巣となります。また、回虫・ぎょう虫卵やダニ・しらみ等の繁殖の危険があります。砂場用衛生剤サンプラント-Sは優れた衛生効果でこれらの有害な雑菌や害虫卵を取り除き、子供達が健康で安心して遊べる環境をもたらします。

砂場には危険がいっぱい!



サンプラント-Sには腸内原虫卵(回虫、ぎょう虫)や衛生害虫卵(ハエ、ダニ、シラミ)の除去効果も期待できます。

砂場用衛生剤 **サンプラント®-S**の特長

有効成分:ジクロロイソシアヌル酸ナトリウム

優れた除菌効果

活性塩素剤配合のサンプラント-Sは優れた除菌衛生効果を発揮します。

速効性で環境にやさしい

すばやく効果を発揮し、残効性を有しないので環境にも安全です。

安心、簡単

薬剤は毒性が少なく、安全性が高いため、安心して使用できます。

消臭効果(悪臭の除去)

犬、ネコのふん尿の悪臭を効果的に分解します。

使用方法と使用量

砂場の広さに応じて週に1~2回、サンプラント-Sを下記濃度の水溶液でジョウロ等にて散布して下さい。

※使用を始める前と月に1回は下記投入量の3倍の量を散布して下さい。
※より効果を高めるため、休日の前日には必ず散布して下さい。

砂場面積	サンプラント-S投入量	溶解水量
5m ²	20g	10~30ℓ
10m ²	40g	20~40ℓ
20m ²	80g	40~80ℓ
40m ²	160g	80~160ℓ

※毎日処理する場合は濃度を薄くして処理して下さい。

実測DATA

実際の現場でサンプラント-Sの効果測定を行いました。

場所: 岐阜県内某幼稚園

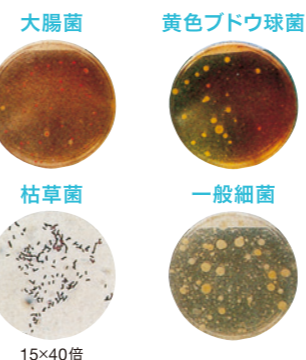
● 砂場の現状

面積約20m²、砂層の深さ25~30cm。夜間はシートで砂場を覆い犬、猫等の糞便を防止

評価方法

- ①20m²の砂場を4分割し(各5m²)3種薬剤の水溶液(各10ℓ)を散布。
- ②3時間経過後に砂場表面から3cmの深さの砂30gを採取、滅菌広口瓶の中で0.05%のTween-80 50ccで抽出。
- ③鑑別培地を用いて抽出試液1mℓ中の菌数を計測(数値:右表参照)

検出された細菌



15×40倍

除菌力テストの結果(薬剤散布後、3時間経過後)

	菌数 濃度	大腸菌群	黄色ブドウ球菌	枯草菌	一般細菌
		個/30g	個/30g	個/30g	個/30g
砂30g中の生菌数薬剤(薬剤を散布しなかった区間)	ブランク	1.3×10 ⁴ 個	2.4×10 ⁴ 個	3.0×10 ⁵ 個	4.7×10 ⁶ 個
サンプラント-S	1000mg/ℓ	0	5.3×10 ²	1.5×10 ³	4.1×10 ⁵
塩化ベンザルコニウム	500mg/ℓ	4.9×10 ²	4.2×10 ²	1.7×10 ⁴	3.5×10 ⁶
グルコン酸クロルヘキシジン	500mg/ℓ	4.5×10 ²	4.0×10 ²	3.0×10 ⁴	1.0×10 ⁵

(測定は1区間の3地点の細菌数を測定し、その平均値で示した。)